

当日はお部屋を開放しておりますのでご自由にご覧いただけます。

CHIKUZEN  
MACHI  
PROJECT

# 完成見学会開催

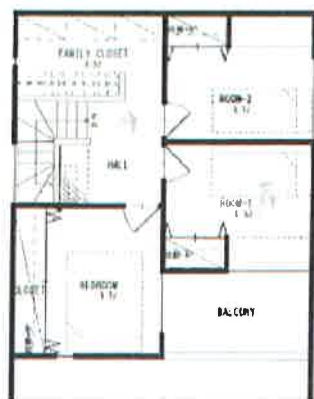
販売戸数 4戸  
※A~D区画

週末で現地オープンハウスを開催いたします！

## 5月28日(土) 29日(日) 11:00~17:00



1F  
44.71㎡



2F  
43.37㎡

3LDK



1,485万円 ~ 1,575万円

A棟/1,485万円 B棟/1,495万円 C棟/1,495万円 D棟/1,575万円

ご来場の方にもれなく粗品プレゼントいたします。

※アンケートにご記入のお客様対象。  
ご来場1組に対して1回限りです。  
数に限りがございます。なくなり次第終了となります。

カーナビは筑前町原地蔵2204で検索を！



現地案内図

■A棟の場合 3LDK

頭金 0円 | ボーナス 0円

1,485万円のお支払い例

【借入金1,485万円の場合のローン支払額例】  
(5年固定 金利1.0% 保証料等別)

### 月々/41,919円

※融資には保証会社の審査が必要です。また別途諸経費が必要となります。返済額は固定金利指定期間中のみです。上記の返済額は一例です。お借入にあたり条件等がございますので、詳細については担当にお尋ねください。

〔物件概要〕 ●名称/筑前町原地蔵PROJECT●所在地/福岡県朝倉郡筑前町原地蔵字向野2204-3他●交通/甘木鉄道甘木線「大刀洗駅」徒歩約5分●用途地域/準工業地域●その他区域/無指定、非線引き区域●地目/宅地●建ぺい率60%●容積率200%●総棟数/4棟●敷地面積/133.30㎡ (40.32坪) ~ 175.29㎡ (53.02坪) 4区画●延床面積/85.28㎡ (25.79坪) ~ 86.11㎡ (26.04坪) 4区画●接道状況/北東側5m、南東側4m●間取り/3LDK●販売価格/1,485万円~1,575万円●現況/完成●引渡/即時●施工業者/MAKI HAUS株式会社  
●事業主・売主/株式会社エムジー企画●広告有効期限/平成28年7月末日



■お問い合わせは (事業主・売主) 株式会社 エムジー企画 〒812-0068 福岡県福岡市東区社領3-7-1

# 0120-880-421

ホームページでも公開中

<http://www.mikiya-g.co.jp>

検索